

LEIBINGER



升级你的标识方案

连续供墨喷码机

JET3 UP

你是否需要...

- ... 一个快速、灵活和简单的方法来标识产品？
- ... 一套无隐藏费用的标识系统？
- ... 德国的品牌质量和工程服务？

你是否厌倦了...

- ... 因为喷头堵塞或者需要经常清洗，而浪费宝贵的生产时间。
- ... 因为喷码错误或喷印质量差，造成产品回收不能出售。
- ... 因为高昂的耗材、能源和服务费，而使营运成本增加？

你是否期望...

- ... 会有一个高性能和 100%可靠的设备，在任何时候都可以使用？
- ... 各种实用功能，轻松实现日常生产和自动化？
- ... 遍及世界各地的快速、公正和透明 的服务？

莱宾格
的答案：

用JET3up
喷码机

一个满足你需要的
可靠的解决方案



连续供墨喷码机 (CIJ)

莱宾格的喷码机可以应用于所有可想像到的产品和材料，例如塑胶、玻璃、木材、金属、陶瓷、技术复合材料、硬纸板和纸，无需接触固定的或者可变的材料。

应用案例包括有效日期、批次、序号、条形码、二维码和图形。

特殊墨水可在一秒内干透。

在标识的过程中，生产线速度可达10米/秒（36公里/小时）。

各种类型表面的产品都不会为莱宾格喷码机构成任何的挑战，不管是凸面的、凹面的、粗糙的、光滑的、平坦的或是有孔的。

非接触式的标识和快速的产品加工技术，使喷码机可以用最灵活、通用的和低成本的方法来标识产品。

优势显而易见！

免维护，开机无需清洗！

Sealtronic技术使喷嘴自动密封。喷头上没有干涸的墨水。即使长时间关机，也可以立刻开机喷印。

可靠的生产

避免停机时间。计划性的保养间隔，无需日常维护，不会被迫停机，使用率100%。

德国制造

开发和生产都在德国。最高水平的自制产品。数十年的精密加工经验。德国独创。优质材料。优质工业产品。

客户报告：

实际生产中喷印超过70,000,000次无需清洗喷头。

无需等待 - 随时可用

开/关机瞬间清洗技术使JET3up在几秒内准备就绪，进入喷印状态。
通常清洁喷头取决于开/关机次数。

每分钟超过2,000件产品

标识速度高达10米/秒（36公里/小时）！

直观操作

操作就像家用电脑一样简单和快捷。
10.4英寸彩色触控显示屏。基于WOMDOWS开发的可定制的用户界面。最优化的导航菜单。

营运成本低

使用Sealtronic技术使喷码机在关机状态下不消耗溶剂。通过EcoSolv溶剂回收系统降低溶剂的消耗。维修费用低。无需更换昂贵的组件。

数不尽的功能免费开放

标配各种接口和超过800项软件功能。
容易整合到生产线。
软件更新终身免费！

喷印质量好，应用广泛

墨滴定位控制精确控制墨滴位置。
高精度和高对比度的喷印输出。
可喷印固定和可变的数据，如条形码、班次、序列号、二维码、有效日期、文本和图形等等。

2年
保修期

14.05.2023
735 14:05 / B4

* 取决于喷印类型和内容

一台喷码机 – 无限的可能性:

来自莱宾格的 JET3up

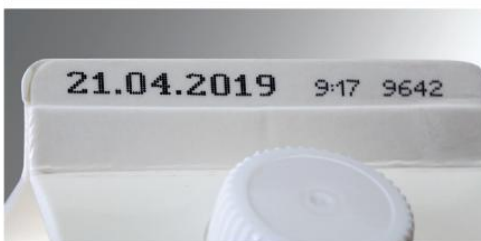
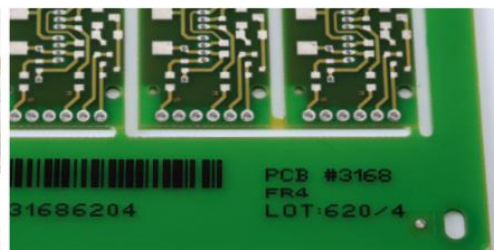


你想在哪里进行标识?

JET3up 可以在任何地方使用!

文本、条形码、班次、二维码、有效日期、计数器、图形等等

- JET3up 可以在任何行业中使用, 适用于任何的标识应用。



与众不同的Sealtronic技术

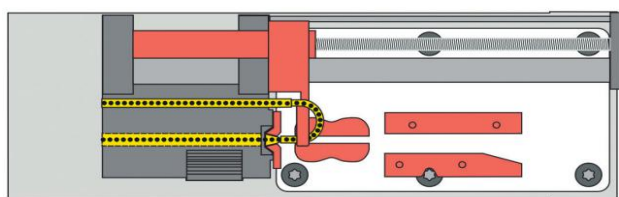
独特的Sealtronic技术 使喷嘴自动密封

- *精密加工。
- *操作原理。
- *有效性。

有密封喷嘴的 莱宾格喷头

关闭过程

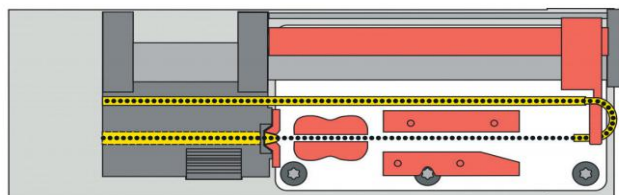
当喷码机关闭时，回流管会自动地移动到喷嘴，形成了密封的回路。结果是：100%防止墨水干涸。



莱宾格喷码机关闭状态

启动过程

首先，墨水在封闭的回路流动，形成稳定的墨线。然后，回流管会自动开启。几秒钟之内完成，保证一个快速和正确的开始。在开启过程中，喷头会绝对保持干净。

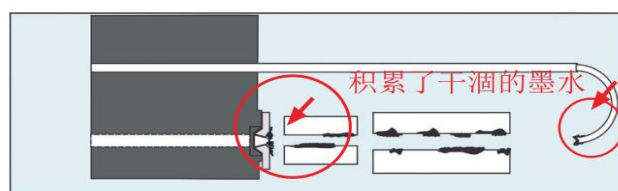


莱宾格喷码机开启状态

没有密封喷嘴的 普通喷头

关闭过程

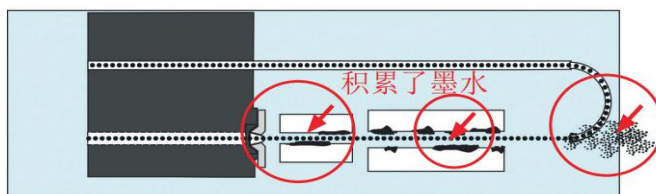
喷嘴和回流管会保持开启。残余的墨水会暴露在空气里，因为得不到保护而干涸。这为下一次开机制造了隐患。



普通喷码机关闭状态

启动过程

普通喷码机启动时墨线不稳定。结果：喷头容易脏和降低充电效果。



普通喷码机开启状态

产品优势

- *瞬时，稳定的启动
- *产品启动无延迟
- *无需清洗
- *不会中断生产
- *稳定时间长，一般数月才需要清洗



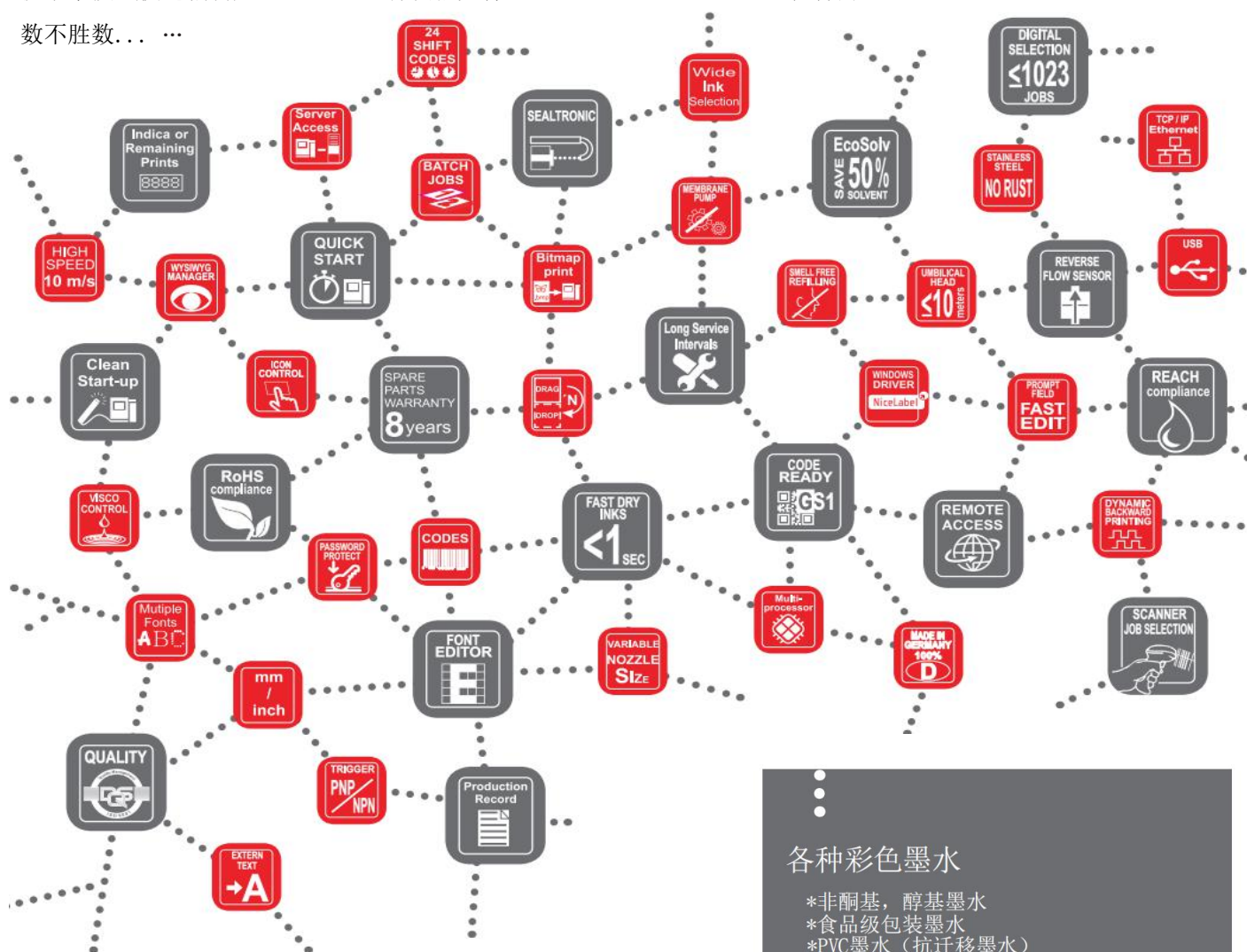
各种需求 -

JET3up 拥有 800 多个标准功能，适用于各种各样的应用。
你一定可以找到最合适解决方案！

应用案例如下：

- | | | |
|-------------|------------|-----------|
| *预制文件单 | *班次安排 | *各种通讯协议 |
| *产品堵塞检测 | *智能自测 | *字体和图形编辑器 |
| *自动启动功能 | *访问数据库/服务器 | *计米标识 |
| *提示字段（快速编辑） | *选择扫描文件 | *远程访问 |

数不胜数... ..



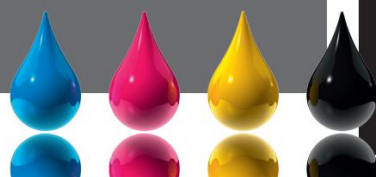
各种配件和选项

- *各种喷嘴尺寸和顶层软件
- *喷头喉管长度可达 10 米
- *喷头线性移动系统
- *扩展电脑软件解决方案
- *LKS5 视觉检测系统

各种彩色墨水

- *非酮基，醇基墨水
- *食品级包装墨水
- *PVC墨水（抗迁移墨水）
- *无卤墨水
- *特殊墨水，例如抗擦防伪、颜色可变、隐形防伪（紫外光照射）、耐清洗的、高附着和耐酒精墨水
- *客户定制特殊墨水

应有尽有...

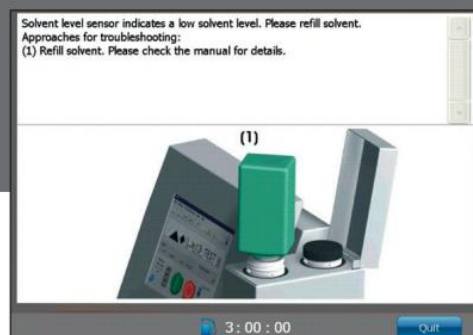
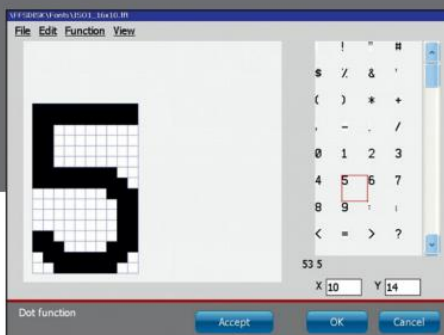
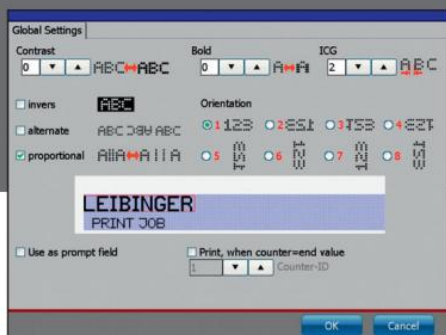


JET3 up :

简易、直观、稳定

WINDOWS系统操作界面，配置10.4"彩色触控显示屏
JET3up简单易用，就像家用电脑一样：

- * 拖放功能
- * 图示操作说明
- * 用户自定义快捷按钮



提高工作效率和降低成本

- * 极低的能耗
- * 集成多种自动化接口
- * 长达 8 年的返修支持
- * 简易，合理的维护成本，保养间隔周期长
- * 无需外接压缩空气，没有空气过滤器
- * Sealtronic 和 Ecosolv 技术大大降低溶剂的消耗量
- * 莱宾格技术防止生产中断
- * 软件免费更新

莱宾格服务遍及全球

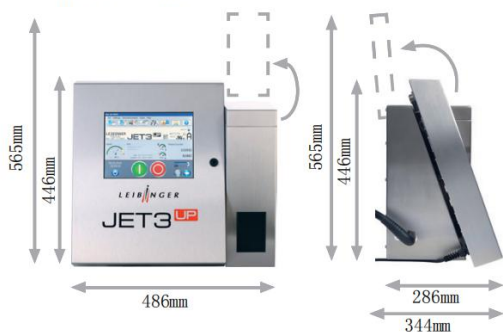
我们在全球拥有100多个莱宾格特约经销商，
为你承诺：最好的现场服务。



技术特点

喷印性能 / 功能

- » 喷印速度: 最高10米/秒 (600米/分)
- » 喷字高度: 1.5 - 16毫米, 取决于喷头尺寸及喷头类型
- » 多国语言和工业特殊字体: 阿拉伯文、西里尔字母、中文、波斯文等等
- » 字体: 5x5至32x20, 特殊字体, 用户定制的字体, 竖体字
- » 多行字体 (1 - 5行)
- » 根据喷印要求, 字体和图形可以随意定位和组合
- » 所有字体都具有比例功能
- » 字体高度和宽度可调
- » 可喷印所有常用的条形码和二维码 (ECC200), GS1二维码 (EAN/ ECC), QR码和PPN码
- » 时钟、自动日期刷新、自动保质期刷新、星期几、每年第几周、儒略历、班时识别
- » 替换: 所有日期, 时间及计数功能都可由用户自行替换
- » 32个可独立编程的计数器, 连续计数, 生产计数器, 计米功能 "Meter go"
- » 通过一体化编辑器, 用户可自行制作图形
- » 不同等级的反差及加粗功能, 喷印重复, 喷印延迟, 倒喷, 镜射喷印, 虚喷, 选择喷印 (相关对象)
- » 动态倒喷, 适用于喷头移动喷印
- » 可编程批量生产及组合多个喷印文件
- » 通过扫描仪或数据接口来获得 "外部文件" 功能
- » 透过USB或数据输入接口获取外部可变数据进行喷印
- » 达到预设的数量后自动停止功能
- » 产品堵塞检测功能
- » 自动启动功能
- » 提示字段功能 (快速编辑)
- » 节省溶剂模式
- » 自我检测功能



保留误差和更新。
商标和品牌所有权属于莱宾格。

数据管理/安全

- » 设有数据缓冲器, 以防止突然断电
- » 文件浏览器
- » 同时存储喷印内容和参数
- » 喷印数据记录, 运行生产的记录
- » 使用U盘或网络来上传或下载文件和图片
- » 选择文件 (通过扫描仪或者PLC选择1023个文件)

操作/数据输入

- » 10.4" 彩色触摸显示屏 (SVGA)
- » 在生产过程中创建和编辑工作
- » 定制操作界面
- » 可用的语言: 欧洲的语言、阿拉伯语、汉语、越南语、泰国语、朝鲜语、西里尔字母等等
- » 内置字体和图形编辑器
- » 图标式操作说明
- » 通过数据接口实现控制 (串口或以太网)
- » 键盘可根据国家特点设置
- » 可透过鼠标或键盘来操作
- » 全面的自我诊断和简单易懂的文字显示状态功能, 帮助功能, 显示喷印状态功能
- » 储存大量文件和图形
- » 口令设置和维修指令单
- » WINDOWS界面, 所见即所得, 实时刷新显示
- » 通过VNC远程控制

接口、输入/输出

- » 产品传感器PNP/NPN 24V, FIFO缓冲器
- » 用于匹配喷印速度的同步编码器输入 (TTL 5V, HTL 24V, RS422, 5V)
- » 用户可选9位输入和8位输出
- » 喷码机警报器, 墨剂液位低, 喷印准备就绪, 喷印结束, 外部文件选择等
- » 串行接口RS232, 波特率高至115200
- » USB接口
- » 以太网接口 (工业标准M12D), 通讯协议
- » 产品和速度传感器

SK6



可选择的: SK4



莱宾格液压系统

- » 低维护, 隔膜泵工作时间优化
- » 自动控制粘度和压力
- » 热隔离液压
- » 无需外接压缩空气
- » 自动间隔功能 (墨水自动循环)
- » EcoSolv 溶剂回收系统 (可选配)

喷头

- » 可弯曲的喉管, 标准长度: 3米, 可选配: 6米或10米
- » 不锈钢外壳
- » Sealtronic技术自动密封喷嘴和回流管
- » 全自动墨滴分解, 充电和控制墨线
- » 喷嘴尺寸由50到70um
- » 安装方向随意, 可从下往上喷
- » 通过安全开关锁紧喷头
- » 选配: 喷头通风, 多种喷头类型可选, 45° - 90° 弯曲的喉管
- » 自动监控墨线

墨水容器

- » 墨水罐和溶剂罐的容量都是1.3L, 喷印状态下可补充
- » 全自动液位监控
- » 显示可喷印剩余数量

墨剂

- » 墨水消耗量: 高达160,000,000字/升 (5x5的矩阵 / 50um的喷嘴)
- » 溶剂消耗量: 使用EcoSolv技术可减少到1.2毫升/每小时 (取决于喷嘴尺寸、溶剂类型和环境温度)
- » 适用多种染料型及轻颜料型墨水
- » 快干墨水 (<1秒)
- » MEK, 无丁酮, 酒精基墨水
- » 墨水颜色 (黑、黄、红、蓝、绿、灰等)
- » 耐高温和抗迁移墨水
- » 具有安全, 变色, 紫外防伪, 高附着和抗酒精的墨水
- » 食品级和食品包装墨水
- » 用户定制特殊墨水

重量和防护等级

- » 喷头: 1.5kg, 主机: 20.5kg
- » 防护等级: IP 54

电气及环境要求

- » 100-240伏, 50-60赫兹, 功率20VA
- » 适用环境温度范围: +5 °C 至 +45 °C
- » 相对湿度最高90%, 无冷凝
- » 无需外接压缩空气

配件

- » 产品传感器, 同步编码器, 喷头支架, 喷头卡圈和警报灯等
- » 软件选购: 远程控制, 多喷头控制软件

LEIBINGER

Paul Leibinger GmbH & Co. KG
Daimlerstr.14 | D-78532 Tuttlingen | Germany
Tel. +49 (0) 7461 9286-0
Fax +49 (0) 7461 9286-199

www.leibinger-group.com
info@leibingerusa.com



中国代理商:

REA 广州市瑞尔标识科技有限公司

Guangzhou REA Marking Science co. LTD

公司地址: 广州市增城区新塘镇民营西二路7号之一6楼601、602房

联系方式: 15915936877