

LEIBINGER



SEALTRONIC
自动喷嘴密封系统
随时启动 无忧无虑

JET2 neo

简单而可信赖喷码标识系统

工业用
喷码机

9个理由...

... 为何莱宾格 JET2 neo
彻底改变您的标识过程

1



安全生产和可靠的计划全靠： 自动喷嘴密封系统 (Sealtronic)

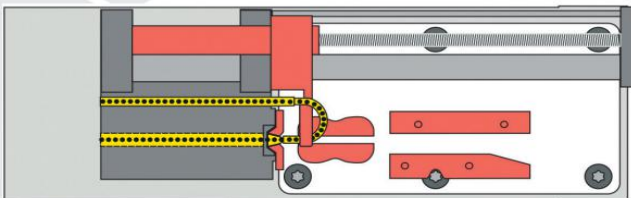
- » 喷头内的墨水不会变干!
- » 即使在长时间停产后 - 也可在1分钟内喷印
- » 持续保持清洁的喷头启动和最大可用性
- » 不需日常维护工作
- » 不需清洗周期

随时启动 -
无忧无虑

莱宾格喷头可自动喷嘴密封

关机过程

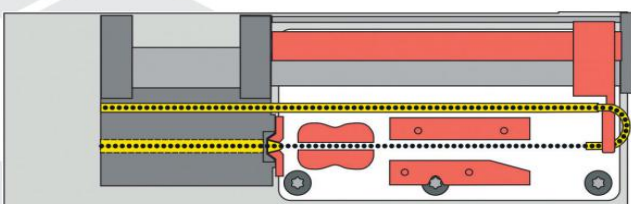
关闭喷码机时，回收管会自动移动到喷嘴，形成密封状态。结果：100%安全保护，防止墨水变干！



莱宾格喷码机关机时

启动过程

首先，墨水开始在密封管路中流动，产生稳定的墨流。然后回收管自动打开。这种情况会在几秒钟内发生，并确保快速无误启动。在此过程中喷头保持绝对清洁。

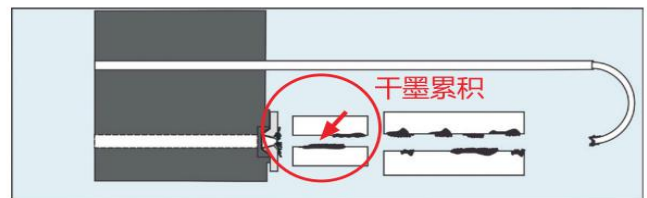


莱宾格喷码机在启动过程之后

传统的喷头没有喷嘴密封功能

关机过程

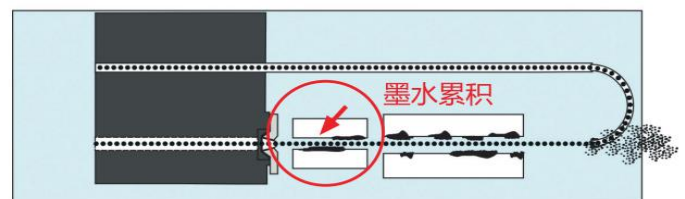
喷嘴和回收管保持打开状态。剩余的墨水暴露在未受保护的空气中并变干。这会在下次启动喷印机时导致问题。



传统喷码机关机时

启动过程

传统的设计导致墨线喷射的不稳定启动。结果是：喷头定期变脏，因此从开始就降低了充电准确性。



传统喷码机在启动过程之后

2



产品质量不言而喻

- » 德国品质 - 100% 在德国开发和生产
- » 坚固的喷头和高品质的不锈钢外壳
- » 最先进的硬件和软件
- » 优质工业产品
- » 数十年的经验和能力



3



以更低的营运成本，提高效率

- » 高能效 (A+++), 设备耗电仅20W - 40W
- » Sealtronic技术, 使生产停工期间无溶剂消耗
- » 使用EcoSolv (可选) 减少高达50%的溶剂消耗
- » 维修间隔长, 成本透明
- » 维护成本低。无需更换频繁的配件
- » 无需外部压缩空气及无需空气过滤器
- » 终身免费软件更新
- » 包括所有功能和接口
- » 采用V型检查视觉系统进行质量控制 (可选)

4



卓越性能

- » 高速打印达1,777 个字符/秒
- » 可灵活用于不同的产品和材料
- » 许多实用功能使您的日常工作更轻松: 包括自动过期日期, 日期, 时间和计数器功能, 提示功能 (快速访问), 扫描和打印
- » 使用LEIBINGER JETmotion功能 可喷印多张图像 (可选)



5



采用最新的CIJ技术

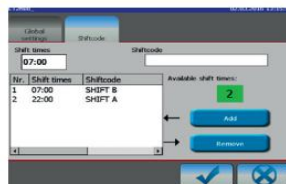
- » 无论表面或材质如何, 莱宾格系统均可适用
- » 通过非接触式的最新技术, 在生产过程中节省了大量时间
- » 通过快干油墨快速处理高速生产线上的产品 (<1秒)
- » 轻松集成到您的生产线上

6



与家里的PC一样易于操作

- » 彩色5.7"触摸屏显示器
- » 直观，清晰的菜单指导
- » Windows的用户界面，具有典型功能，例如拖放
- » 用户定义的按钮，用于直接访问



7

在您的生产上，实现快速系统集成

- » 通过所有通用接口（如以太网，USB等）实现自动集成
- » 集成到外部控制系统（PLC）
- » 可保存不限数量的喷印作业
- » 紧凑的喷头方便用于系统集成



8



没有「如果」，「但是」或「或者」的客户服务

- » 通过全球分销网络在现场提供个性化服务
- » 快速，公平和透明的服务
- » 8年保证更换零件可用性



12个月
保修
WARRANTY

9



实用的油墨系统

- » 智能LEIBINGER的重灌系统，可以重新填充清洁墨水和溶剂
- » 大容量油墨和溶剂罐（1.3升），可在生产过程中重新填充
- » 适合各种应用的染料型油墨

令人信服的超高灵活性

莱宾格 JET2 neo 连续喷码机是各种标准应用的理想标识解决方案。

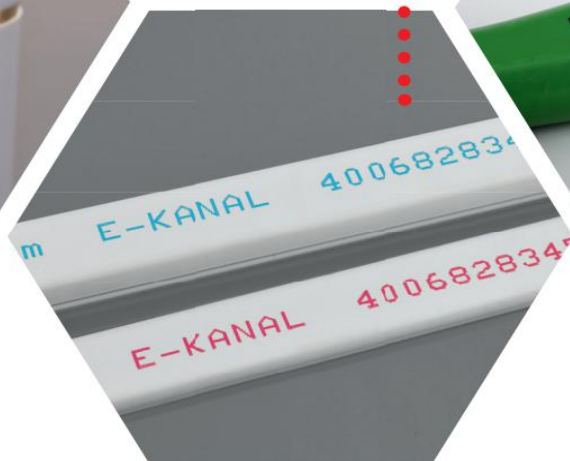
可以使用各种字体和语言
高精度喷印3行



固定和可变数据:

例如文本, 条形码, 到期日期,
批/批号, 二维码, 班次代码, 图形等。

可配用各种彩色墨水:
粗细可选、标记明显



连续喷墨喷码机 (CIJ)

莱宾格连续油墨喷码机在所有可以想象的产品和材料, 如塑料, 玻璃, 木材, 金属, 陶瓷, 复合材料, 纸板和纸张上, 不需接触即可喷印固定和可变数据。应用示例包括到期日期, 批/批次, 数字, 序列号, 条形码, 二维码和图形。

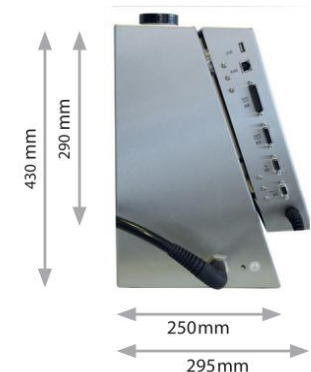
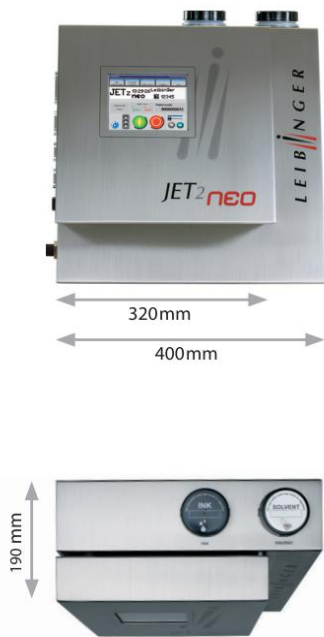
使用特殊油墨在不到一秒的时间内干燥。

对于德国LEIBINGER喷码机而言, 无论产品表面是凸面, 凹面, 粗糙, 光滑或结构复杂, 各种产品表面均不会构成挑战。

非接触式标识和快速喷印使莱宾格CIJ技术成为可能是最灵活, 多功能、可靠且经济的标识方法。



技术规格



喷印功能

- » 喷印高度1.5至14 mm (视乎喷嘴大小和喷头类型)
- » 支持不同国家常用文字 (如中文、各欧洲语言、阿拉伯语、西里尔语、波斯语等等)
- » 支持 5x5 至 24x18 点阵、特殊字体
- » 多行格式: 1 至 3 行
- » 字体及图像可自由拖动、调较和组合
- » 字体放大功能
- » 可调整字体高度和宽度
- » 可打印条形码和二维码 (ECC200)、GS1 二维码 (EAN/ECC)
- » 自动时间调节、自动到期日调节
- » 变量喷印功能-四组计数器包括: 日期, 时间, 批号, 计米等
- » 三种独立计数器程式设定、连续编码、生产计数器
- » 可在编辑器设定图形和标志
- » 多级对比度和粗体功能、重复打印、打印延迟、后移打印、旋转/镜像、翻转和交替打印
- » 动态后移打印 (只限横行)
- » "外部文字" 打印功能 (利用介面输入数据来进行打印)
- » 自定义计数器停止功能设定

数据管理/安全

- » 可不限量存储文本和图像
- » 在断电情况下会进行数据缓冲
- » 档案管理
- » 打印工作文件内包含独立打印数据和机器参数
- » 数据记录功能
- » 支持USB输入和输出工作文件及图像
- » 工作输入选择
- » 数据记录功能(数据输入可支持255个工作选择)

操作/数据输入

- » 5.7" TFT彩色显示触摸屏 (VGA)
- » 生产时也可修改打印文件
- » 操作菜单语言: 中文、各欧洲语言、阿拉伯文、越南文、泰文、韩文等等
- » 图形编辑器
- » 以太网远程控制功能
- » 可用鼠标或键盘操作
- » 全面自我诊断和状态显示功能, 如: 文字说明、帮助功能、喷码机状态显示
- » 密码保护功能和服务菜单
- » Windows介面、WYSIWYG-显示

介面、输入/输出

- » 产品检测器 PNP/NPN, 24V
- » 同步器输入 (TTL 5V, HTL 24V, RS422 5V)
- » 数据输入/输出, 5组输入, 4组输出
- » 喷印报警提示功能: 低液位、打印准备、打印完成、额外工作选项
- » USB端口
- » 网络端口 (RJ45)

莱宾格液压系统

- » 采用极低故障率的隔膜泵
- » 全自动液体粘度和压力控制
- » 先进液压系统
- » 不需要接驳额外压缩空气
- » 自动间歇功能
- » EcoSolv - 溶剂回收系统 (需额外配置)

喷头

- » 喷墨控制
- » 屈曲灵活的喷头管路 (长约3米)
- » 不锈钢外壳
- » 全自动喷嘴和回收管封闭系统 ("Sealtronic")
- » 全自动墨点充电和黑点分解控制
- » 喷嘴片规格: 70微米
- » 喷头360度全方位打印
- » 喷头安全保险开关装置
- » 喷头正气压 (需额外配置)

液体罐

- » 无压力式墨水和稀释剂液体罐, 容量是1.3 升
- » 在打印期间可随时补充耗材
- » 全自动液位控制

墨水

- » 可提供染料和颜料型油墨
- » 快干油墨 (< 1s 干燥时间)
- » 可提供酮类、非酮类、酒精类墨水
- » 可提供不同墨水颜色如黑、白、红、蓝等等
- » 可提供高温油墨
- » 抗迁移油墨、防伪油墨、变色油墨、高附着力油墨、抗酒精和无毒油墨
- » 可提供食品级油墨
- » 度身订造油墨

机身大小和重量

- » 喷头重量: 1.5 kg
- » 机身重量: 17 kg
- » 防护级别: IP54

供电和操作条件

- » 100-240 V, 50-60 Hz, max. 40 VA
- » 操作温度范围: 5-45 度
- » 相对湿度: 最大90% (无冷凝)
- » 不用压缩空气驱动

其他配件

- » 视觉系统V-check, LEIBINGER JETmotion喷印
- » 产品检测器、同步器、喷头架、喷头托架、警报灯等等



Paul Leibinger GmbH & Co. KG
Daimlerstr. 14 | D -78532 Tuttlingen
Tel. +49 (0)7461 9286 -0
Fax +49 (0)7461 9286 -199

www.leibinger-group.com
info@leibinger-group.com

Errors and changes reserved.

All logos and brands used are registered trademarks or brands of the manufacturer.



中国代理商:

广州市瑞尔标识科技有限公司

Guangzhou REA Marking Science co. LTD

公司地址: 广州市增城区新塘镇民营西二路7号之一6楼
601、602房

联系方式: 15915936877